

KHAL LARGE

NEWS 2023



KHAL LARGE



PT - Khal é um sofá modular com uma forte personalidade, a lógica da sua composição é baseada num número limitado de módulos, concebidos para permitir um número infinito de combinações.

ES - Khal es un sofá modular con una fuerte personalidad, la lógica de composición se basa en un número limitado de módulos, diseñados para permitir un número infinito de combinaciones.

EN - Khal is a modular sofa with a strong personality, the composition logic is based on a limited number of modules, designed to permit an infinite number of combinations.

FR - Khal est un canapé modulaire à forte personnalité, dont la logique de composition est basée sur un nombre limité de modules, conçus pour permettre un nombre infini de combinaisons.

KHAL LARGE

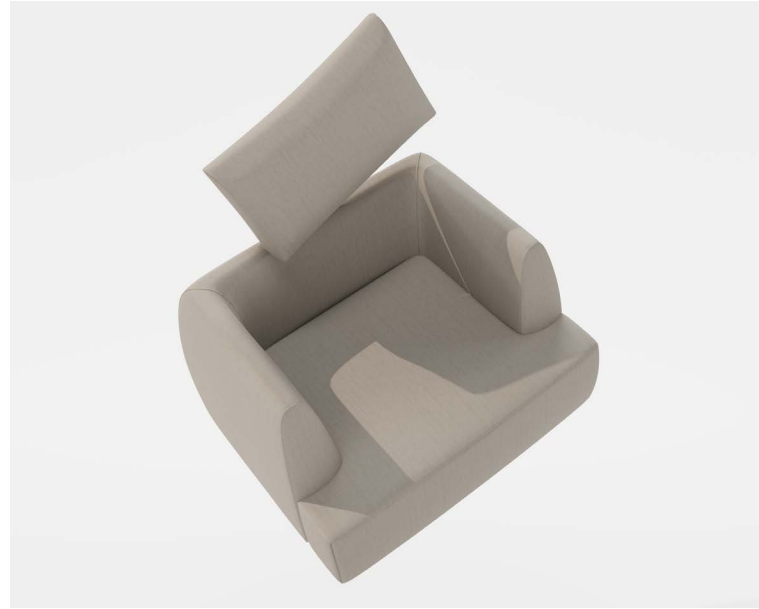




**Designed to permit
an infinite number of
combinations.**



KHAL LARGE



KHAL LARGE





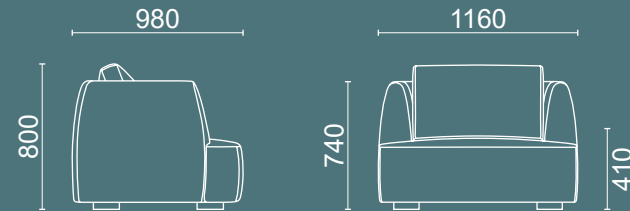
PRODUCT OVERVIEW

ALL MODULES



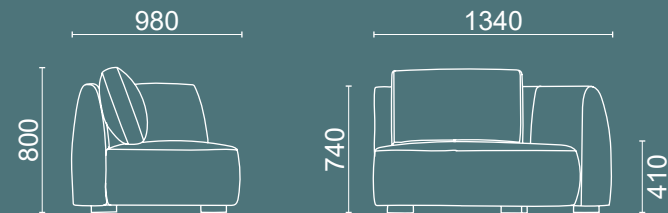
KHAL A

PT - Sofá individual.
EN - Single sofa.
ES - Sofá individual.
FR - Canapé individuel.



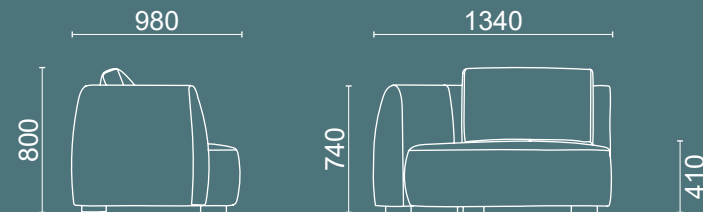
KHAL B

PT - Módulo terminal direito.
EN - Right terminal module.
ES - Módulo terminal derecho.
FR - Module terminal droit.



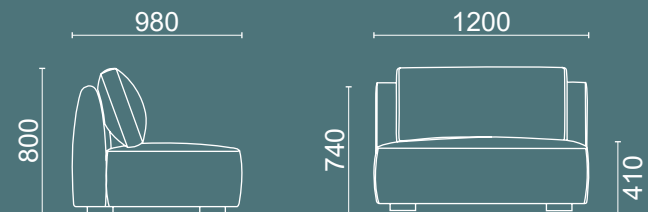
KHAL C

PT - Módulo terminal esquerdo.
EN - Left terminal module.
ES - Módulo terminal izquierdo.
FR - Module terminal gauche.



KHAL D

PT - Módulo central.
EN - Central module.
ES - Módulo central.
FR - Module central.



KHAL E

PT - Chaise longue direita.
EN - Right Chaise longue.
ES - Chaise longue derecha.
FR - Chaise longue droite.



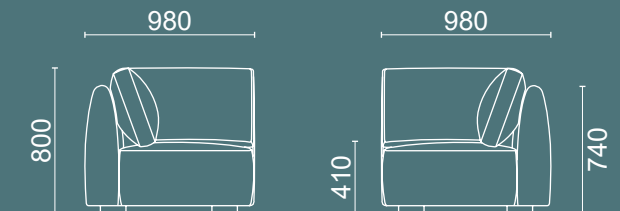
KHAL F

PT - Chaise longue esquerda.
EN - Left Chaise longue.
ES - Chaise longue izquierda.
FR - Chaise longue gauche.



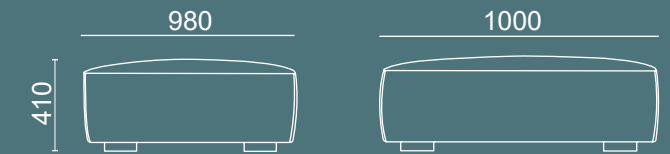
KHAL G

PT - Módulo de canto.
EN - Corner module.
ES - Módulo de esquina.
FR - Module d'angle.



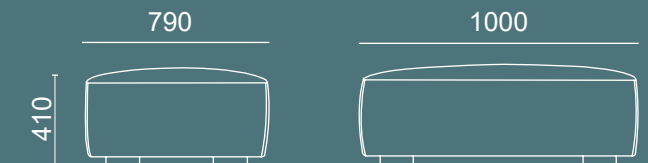
KHAL H

PT - Pouf.
EN - Pouf.
ES - Pouf.
FR - Pouf.



KHAL I

PT - Pouf.
EN - Pouf.
ES - Pouf.
FR - Pouf.



KHAL J

PT - Mesa de apoio.
EN - Side table.
ES - Mesa auxiliar.
FR - Table d'appoint.



KHAL K

PT - Mesa de apoio.
EN - Side table.
ES - Mesa auxiliar.
FR - Table d'appoint.



SOME CONFIGURATIONS



ACCESSORIES



PT - Mesa de apoio.
EN - Side table.
ES - Mesa auxiliar.
FR - Table d'appoint.



PT - Mesa de apoio central.
EN - Central support table.
ES - Mesa de apoo central.
FR - Table de support centrale.



PT - 1 Tomada de alimentação e 1 USB de carregamento.
EN - 1 power and 1 USB-charger.
ES - 1 toma de alimentación y 1 USB de carga.
FR - 1 prise de courant et 1 recharge USB.



PT - UK - 1 tomada de alimentação e 1 USB de carregamento.
EN - UK - 1 power and 1 USB-charger.
ES - UK - 1 toma de alimentación y 1 USB de carga.
FR - UK - 1 prise de courant et 1 recharge USB.



PT - Carregador wireless.
EN - Wireless charger.
ES - Cargador wireless.
FR - Chargeur wireless.

TABLETOP FINISHING

Beech Plywood



PT - Acabamentos para tampos em contraplacado de faia:

- Faia natural **RH34**
- Velatura de nogueira **RH30**
- Velatura de nogueira velha **RH33**
- Velatura preta **RH31**

EN - Finishes for beech plywood tops:

- Natural beech **RH34**
- Walnut satin **RH30**
- Aged walnut satin **RH33**
- Black satin **RH31**



ES - Acabados para encimeras de contrachapado de haya:

- Haya natural **RH34**
- Nogal satinado **RH30**
- Nogal envejecido satinado **RH33**
- Negro satinado **RH31**

FR - Finitions pour les plateaux en contreplaqué de hêtre :

- Hêtre naturel **RH34**
- Noyer satiné **RH30**
- Noyer vieilli satiné **RH33**
- Noir satiné **RH31**

Melamine



PT - Melaminas disponíveis:

- Cinza **H166**
- Branco **HB010**
- Preto **H124**
- Antracite **H167**
- Faia **H350**
- Carvalho **H2451**

EN - Available Melamines:

- Grey **H166**
- White **HB010**
- Black **H124**
- Anthracite **H167**
- Beech **H350**
- Oak **H2451**



ES - Melaminas disponibles:

- Gris **H166**
- Blanco **HB010**
- Negro **H124**
- Antracita **H167**
- Haya **H350**
- Roble **H2451**

FR - Mèlaminés disponibles:

- Gris **H166**
- Blanc **HB010**
- Noir **H124**
- Anthracite **H167**
- Hêtre **H350**
- Chêne **H2451**

FRAME COLORS



PT - Cores de estruturas metálicas:

- Branco **RAL 9016**
- Preto **RAL 9005**

EN - Frame colors:

- White **RAL 9016**
- Black **RAL 9005**

ES - Colores de la estructura metálica:

- Blanco **RAL 9016**
- Negro **RAL 9005**

FR - Colores de la estructura metálica:

- Blanc **RAL 9016**
- Noir **RAL 9005**

