

---

PRIME

---

CAT.3 - PR

---

# Datasheet

Ficha técnica - Ficha técnica - Fiche technique

EN

## Composition

100% Polyester

## Fire Proof Norm

Cigarette test

## Abrasion Resistance (Martindale)

ISO 12947-2:2000  
+75.000 Martindale Cycles

## Pilling

ISO 12945-2:2002: 5

## Colour Fastness to Rubbing

ISO 105-X12:2005:  
Dry: 4/5  
Wet: 4/5

## Colour Fastness to Light

ISO 105 B02:2014-11 Method 2: 4

## Color Variations

Batch to batch variations may occur within commercial tolerances.

## Soft Touch

## Easy Clean

## High Quality

## Be Clean INK

Effective protection against ingres of ink from pens or markers.

## Maintenance

Regular cleaning is important in order to keep the upholstery looking its best and to prolong its life. Normal cleaning: vacuum frequently on medium power, ideally every week. Remove non-greasy stains by carefully dabbing with a lint-free cloth or sponge wrung out in clean warm water.

## Be careful

Do not rub the material too hard because this could result in loss of color.

PT

## Composição

100% Poliéster

## Classe Ignífuga

Teste de Cigarro

## Resistência à Abrasão (Martindale)

ISO 12947-2:2000  
+75.000 Ciclos Martindale

## Borboto

ISO 12945-2:2002: 5

## Solidez da Cor à Fricção

ISO 105-X12:2005:  
A seco: 4/5  
Molhado: 4/5

## Solidez da Cor à Luz

ISO 105 B02:2014-11 Método 2: 4

## Variação de Cores

Existem pequenas variações de cores entre os diferentes lotes.

## Toque suave

## Fácil Limpeza

## Alta qualidade

## Be Clean INK

Proteção eficaz contra a entrada de tinta de canetas ou marcadores.

## Manutenção

Uma limpeza regular é fundamental para preservar a aparência dos tecidos e prolongar a sua vida útil. Limpeza normal: aspirar regularmente com força média, de preferência semanalmente. Para remover manchas não gordurosas limpar com um pano sem pêlos ou uma esponja humedecidos com água morna.

## Atenção

Não esfregar fortemente os tecidos para evitar a perda de cores.

ES

## Composición

100% Poliéster

## Clase a Prueba de Fuego

Prueba de Cigarro

## Resistencia a la Abrasión (Martindale)

ISO 12947-2:2000  
+75.000 Ciclos Martindale

## Pilling

ISO 12945-2:2002: 5

## Solidez del Color a la Fricción

ISO 105-X12:2005:  
En Seco: 4/5  
En Húmedo: 4/5

## Solidez del Color a la Luz

ISO 105 B02:2014-11 Método 2: 4

## Variación de Color

Hay ligeras variaciones de color entre diferentes lotes.

## Tacto suave

## Limpieza Fácil

## Alta calidad

## Be Clean INK

Protección efectiva contra el ingreso de tinta de bolígrafos o marcadores.

## Mantenimiento

La limpieza regular es fundamental para preservar la apariencia de las telas y prolongar su vida. Limpieza normal: Aspirar regularmente con una resistencia media, preferiblemente semanalmente. Para eliminar las manchas no grasas, limpie con un paño sin pelusa o una esponja humedecida con agua tibia.

## Atención

No frote demasiado las telas para evitar la pérdida de color.

FR

## Composition

100% Polyester

## Classement de Feu

Test de la Cigarette

## Résistance à l'Abrasion (Martindale)

ISO 12947-2:2000  
+75.000 Martindale Tours

## Pilling

ISO 12945-2:2002: 5

## Tenue au Frottement

ISO 105-X12:2005:  
Sec: 4/5  
Mouillé: 4/5

## Solidité à la Lumière

ISO 105 B02:2014-11 Méthode 2: 4

## Variation de Couleur

Des variations tolérables de coloris d'un bain à autre peuvent se manifester

## Doux au toucher

## Nettoyage Facile

## Haute qualité

## Be Clean INK

Protection efficace contre les infiltrations d'encre de stylos ou de marqueurs.

## Maintenance

Un nettoyage régulier c'est important si l'on souhaite préserver l'apparence du tissu d'ameublement et allonger sa durée de vie. Nettoyage ordinaire: nettoyer régulièrement à l'aspirateur (éventuellement à puissance réduite), de préférence une fois par semaine. Pour enlever une tache non grasse, tremper dans de l'eau chaude un chiffon propre non pelucheux, ou une éponge, essorer et frotter doucement.

## Attention

Ne pas frotter trop fort le tissu, cela pourrait occasionner un blanchiment.



Canary  
PR 14



Dijon  
PR 13



Bone  
PR 02



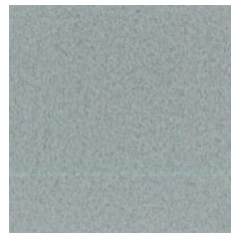
Army  
PR 12



Rust  
PR 16



Cream  
PR 01



Mint  
PR 09



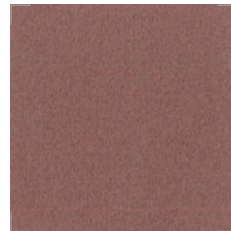
Forest  
PR 11



Salt  
PR 07



Classy  
PR 06



Rosewood  
PR 17



Ocean  
PR 10



Magenta  
PR 18



Sangria  
PR 19



Hazel  
PR 03



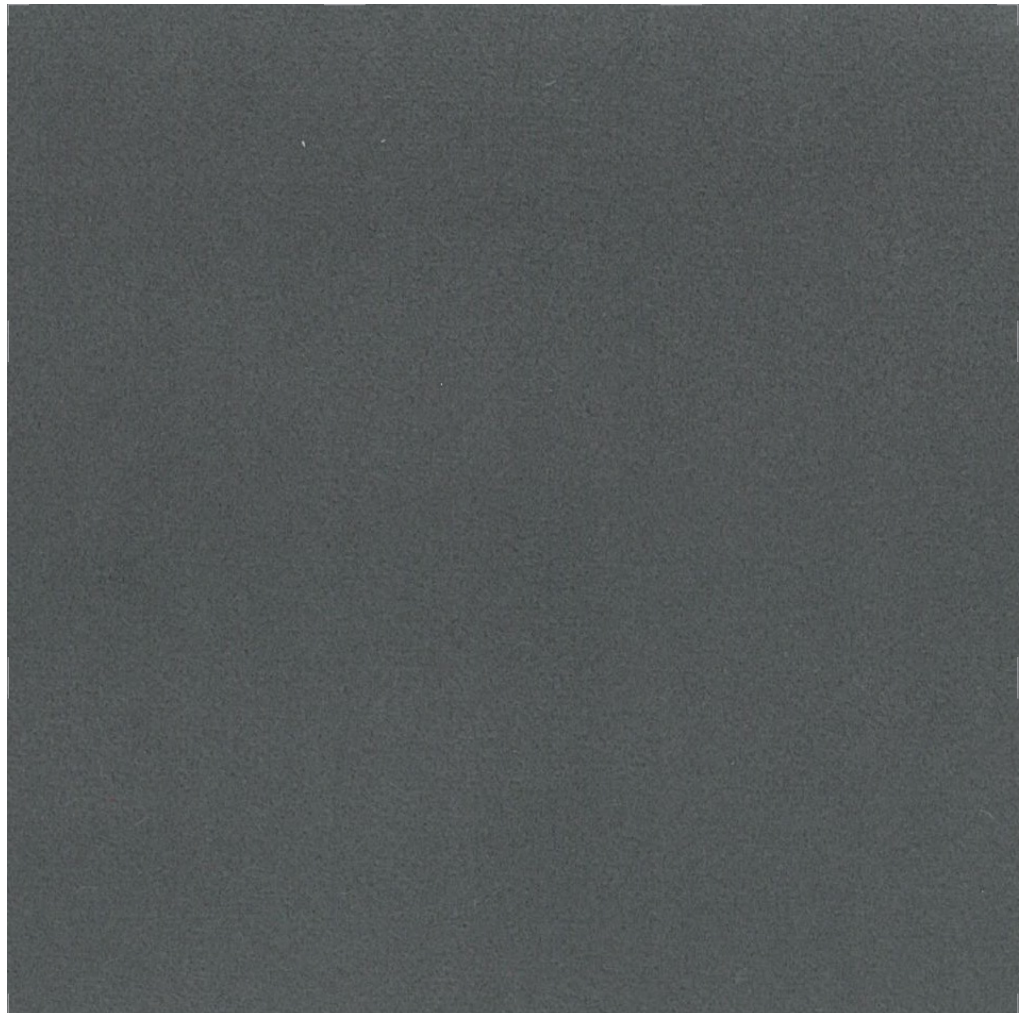
Soil  
PR 05



Fossil  
PR 04



Concrete  
PR 24



Night  
PR 25