
BRUSH

CAT.3 - BR

Datasheet

Ficha técnica - Ficha técnica - Fiche technique

EN

Composition

100% PES

Fire Proof Norm

Cigarette test

Abrasion Resistance (Martindale)

ISO 12947-2:2000 + AC:2006 + PN-EN 14465:2005 + A1:2007
+100.000 Martindale Cycles

Pilling

ISO 12945-2:2002: 5

Colour Fastness to Rubbing

ISO 105-X12:2005:
Dry: 4/5
Wet: 4/5

Colour Fastness to Light

ISO 105 B02:2014-11 Method 2: 4/5

Color Variations

Batch to batch variations may occur within commercial tolerances.

Soft Touch

High Abrasion Resistance

Wide Range of Colors

High Quality

Maintenance

Regular cleaning is important in order to keep the upholstery looking its best and to prolong its life. Normal cleaning: vacuum frequently on medium power, ideally every week. Remove non-greasy stains by carefully dabbing with a lint-free cloth or sponge wrung out in clean warm water.

Be careful

Do not rub the material too hard because this could result in loss of color.

PT

Composição

100% PES

Classe Ignífuga

Teste de Cigarro

Resistência à Abrasão (Martindale)

ISO 12947-2:2000 + AC:2006 + PN-EN 14465:2005 + A1:2007
+100.000 Ciclos Martindale

Borboto

ISO 12945-2:2002: 5

Solidez da Cor à Fricção

ISO 105-X12:2005:
A seco: 4/5
Molhado: 4/5

Solidez da Cor à Luz

ISO 105 B02:2014-11 Método 2: 4/5

Variação de Cores

Existem pequenas variações de cores entre os diferentes lotes.

Toque suave

Alta resistência à abrasão

Vasta gama de cores

Alta qualidade

Manutenção

Uma limpeza regular é fundamental para preservar a aparência dos tecidos e prolongar a sua vida útil. Limpeza normal: aspirar regularmente com força média, de preferência semanalmente. Para remover manchas não gordurosas limpar com um pano sem pêlos ou uma esponja humedecidos com água morna.

Atenção

Não esfregar fortemente os tecidos para evitar a perda de cores.

ES

Composición

100% PES

Clase a Prueba de Fuego

Prueba de Cigarro

Resistencia a la Abrasión (Martindale)

ISO 12947-2:2000 + AC:2006 + PN-EN 14465:2005 + A1:2007
+100.000 Ciclos Martindale

Pilling

ISO 12945-2:2002: 5

Solidez del Color a la Fricción

ISO 105-X12:2005:
En Seco: 4/5
En Húmedo: 4/5

Solidez del Color a la Luz

ISO 105 B02:2014-11 Método 2: 4/5

Variación de Color

Hay ligeras variaciones de color entre diferentes lotes.

Tacto suave

Alta resistencia a la abrasión

Amplia gama de colores

Alta calidad

Mantenimiento

La limpieza regular es fundamental para preservar la apariencia de las telas y prolongar su vida. Limpieza normal: Aspirar regularmente con una resistencia media, preferiblemente semanalmente. Para eliminar las manchas no grasas, limpie con un paño sin pelusa o una esponja humedecida con agua tibia.

Atención

No frote demasiado las telas para evitar la pérdida de color.

FR

Composition

100% PES

Classement de Feu

Test de la Cigarette

Résistance à l'Abrasion (Martindale)

ISO 12947-2:2000 + AC:2006 + PN-EN 14465:2005 + A1:2007
+100.000 Martindale Tours

Pilling

ISO 12945-2:2002: 5

Tenue au Frottement

ISO 105-X12:2005:
Sec: 4/5
Mouillé: 4/5

Solidité à la Lumière

ISO 105 B02:2014-11 Méthode 2: 4/5

Variation de Couleur

Des variations tolérables de coloris d'un bain à autre peuvent se manifester

Doux au toucher

Haute résistance à l'abrasion

Large gamme de couleurs

Haute qualité

Maintenance

Un nettoyage régulier c'est important si l'on souhaite préserver l'apparence du tissu d'ameublement et allonger sa durée de vie. Nettoyage ordinaire: nettoyer régulièrement à l'aspirateur (éventuellement à puissance réduite), de préférence une fois par semaine. Pour enlever une tache non grasse, tremper dans de l'eau chaude un chiffon propre non pelucheux, ou une éponge, essorer et frotter doucement.

Attention

Ne pas frotter trop fort le tissu, cela pourrait occasionner un blanchiment.



Ink
BR 17



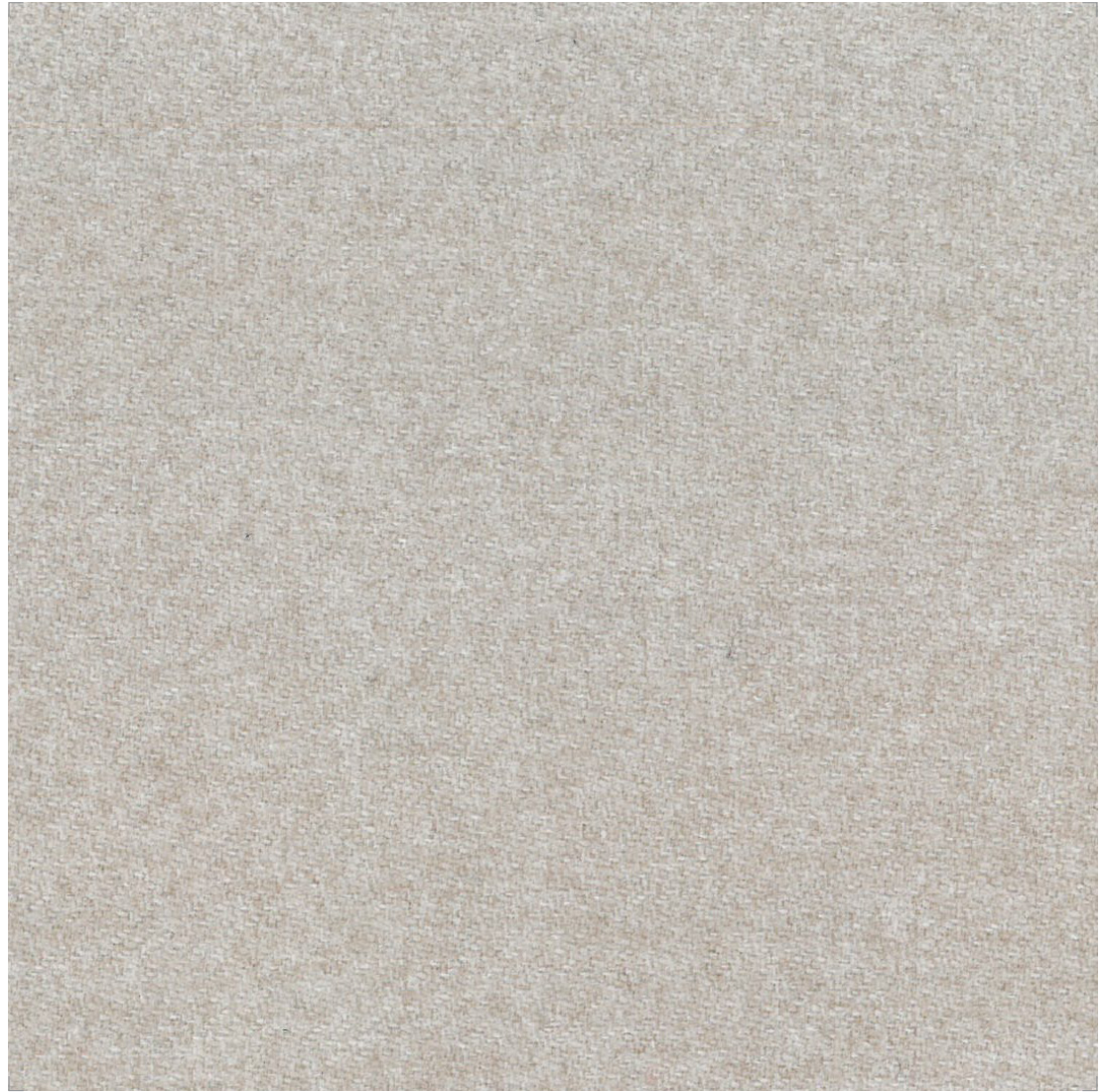
Charcoal
BR 18



Fog
BR 19



Cedar
BR 03



Cotton
BR 01



Chiffon
BR 02



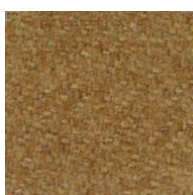
Umber
BR 04



Ash
BR 05



Cloud
BR 16



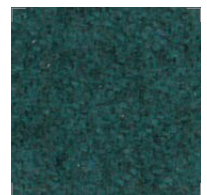
Apricot
BR 08



Rust
BR 10



Honey
BR 09



Ocean
BR 15



Slate
BR 11



Azure
BR 12



Denim
BR 13



Stone
BR 14



Blush
BR 06



Garnet
BR 07